

鮎川 功/AWAYUKAWA Isao

出身地： 福井県大野市

現住所： 奈良県奈良市

生年： 1937年

ひと言

日本の伝統的な工芸工房の「場」と「人」とを描くことにより、何かを表現したいと続けています。

略歴など

1961年 金沢美術工芸大学工業デザイン卒業

2000年 一水会展初入選、以後毎年入選

同 年 研水会展（大阪市立美術館）初入選、以後毎年入選

2009年 一水会展・一般佳作賞 「ろくろ場」

2010年 一水会展・小山敬三奨励賞 「窯焚きの日」

2011年 一水会展・有島生馬奨励賞 「窯を焚く」

2012年 一水会会員推挙

2016年 一水会会員努力賞

同 年 一水会委員推挙

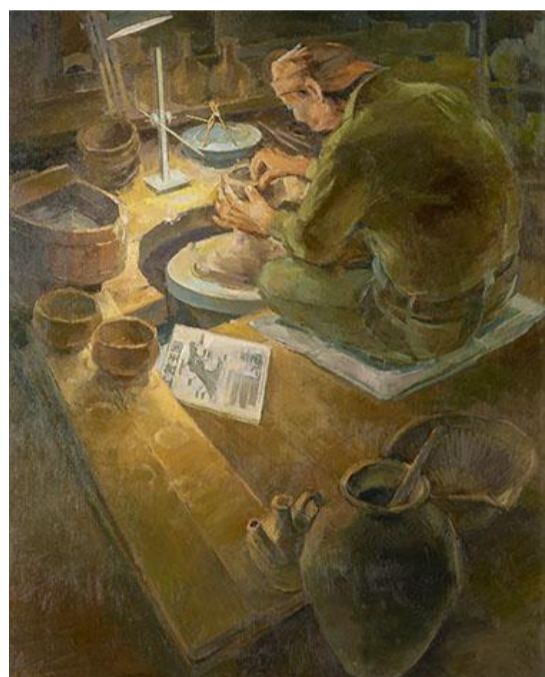
2019年 個展（奈良市美術館）

現在 一水会委員、研水会委員、奈良県美術人協会会員

第86回展 復興祈念 (F100)



第85回展 復興祈念 (F100)



第84回展 合図で・・・ (F100)



第83回展 窯焚きの日 (F100)

