

# 鈴木益躬/SUZUKI Masumi

出身地： 東京都台東区

現住所： 千葉県船橋市

生 年： 1932 年

## 一言

1964 年頃より日本の岬を描き始め、ことに北国の鋭角な地形に魅せられ、ライフワークとして岬を描くようになる。外国の岬も多く取材し、“地終わり、海始まるといった地形の緊張感と、その地に住む人々に思いを至し作品を創っている。芸術とは自然の体温の記録”と語っている。

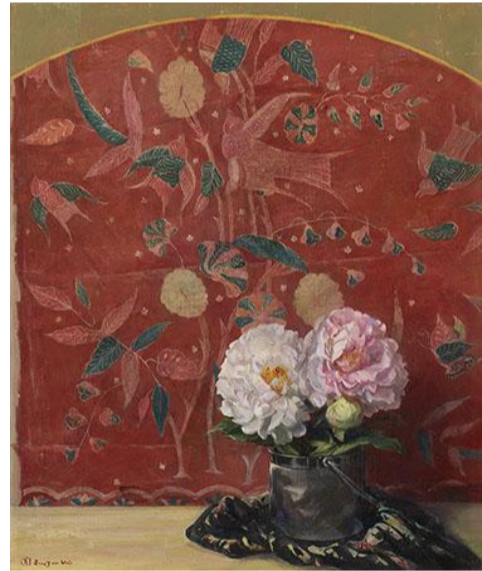
## 略歴など

1932 年 東京都台東区浅草橋に生まれる  
1954 年 一水会展初入選  
1955 年 多摩美術大学洋画科卒業  
1958 年 一水会展ブルーブー賞  
1964 年 一水会会員推挙  
1975-85 年 日伯美術展入選 ヨーロッパ各国取材（1ヶ月）  
1977 年 一水会展会員優賞、千葉県展市長賞  
1978 年 安井賞候補展出品 千葉県展教育長賞  
1979 年 住友ミニチュア大賞展優秀賞  
1983 年 一水会委員推挙 日展初入選  
1985 年 日展特選  
1986 年 文化庁選抜展出品  
1990 年 千葉県美術会理事就任  
1995 年 三越（札幌店）及び NHK 室蘭にて個展  
1996 年 川村美術館にて個展。  
1999 年 一水会常任委員推挙  
2000 年 千葉県立文化会館ギャラリーにて個展  
2002 年 一水会事務所就任  
2002-3 年 多摩美術大学校友会千葉支部長  
2005 年 三越本店にて個展 67 回一水会展に於て文部科学大臣賞受賞  
2006 年 三越（千葉店）にて個展  
2007 年 一水会事務所交代  
2010 年 一水会運営委員  
2012 年 日本橋三越にて個展  
現在 千葉一水会顧問

第 86 回展 漁港の春景（室蘭）（F50）



第 85 回展 ジャワ更紗と牡丹（F20）



第 84 回展 刑部岬（銚子市）（F100）



第 83 回展 福浦港眺望（F100）

