

重石晃子/OMOISHI Kouko

出身地： 岩手県盛岡市

現住所： 岩手県盛岡市

生 年： 1934 年

ひと言

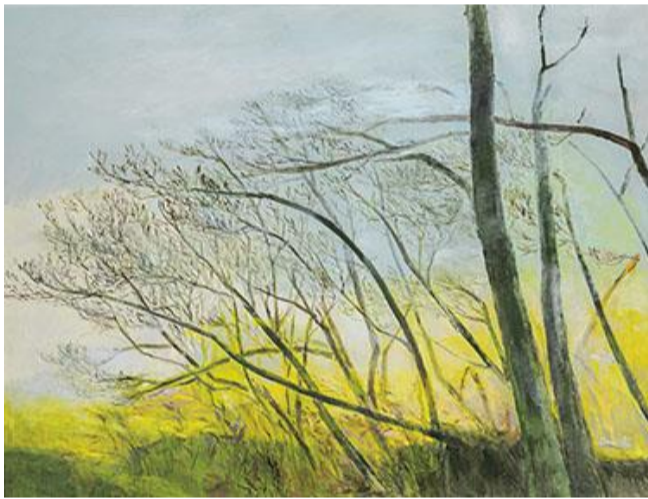
制作の中心は風景です。自然から学ぶことは沢山あります。

どのような作品にするかのイメージも、その風景を前にまとめます。

略歴など

1934 年 盛岡市生れ
1952 年 岩手県立盛岡第二高等学校第一回生として卒業
1955 年 岩手県立盛岡短期大学美工科油絵科卒業（三年制）
深沢省三先生、紅子先生師事（1948 年より）
女流画家協会展（9 回）初出品入選
1958 年 一水会展（20 回）初出品入選
1969 年 女流画家協会展（23 回）「会員推挙」
1972 年 女流画家協会展（26 回）「バラ賞」
1976 年 フランス・トゥール美術学校留学（1978 年まで）
フランス・ル・サロン展にて「名誉賞」
一水会展（38 回）「佳作賞」
1977 年 一水会展（39 回）「安井曾太郎奨励賞」
1978 年 一水会展（40 回）「会員推挙（1 期）」
日展初出品入選（'79 年まで）
1983 年 女流画家協会展（37 回）「葵賞」
1987 年 女流画家協会展（41 回）「甲斐賞」（女流最高賞）
1988 年 女流画家協会展（42 回）「委員推挙」
1998 年 一水会展（60 回）「山下新太郎奨励賞」
1999 年 一水会展（61 回）「木下孝則奨励賞」
2000 年 一水会展（62 回）「会員推挙」
2014 年 一水会展（76 回）「会員努力賞・委員推挙」
2022 年 一水会展（82 回）「常任委員推挙」
2024 年 萬鉄五郎記念美術館にて企画個展 3 月 9 日～4 月 21 日

第 85 回展 一本のリンゴの木（F100）



第 84 回展 雪の花（F100）



第 83 回展 大雪の日（F100）

