

西 真里子/NISHI Mariko

出身地： 北海道旭川市

現住所： 東京都新宿区

生 年： 1949 年

ひと言

光と影をテーマに変化する色と形を静物画や人物画で表現しています。

略歴など

1986 年 一水会展初出品

2003 年 会友推挙

2004 年 一水会新人賞

2006 年 一水会一般佳作賞

2009 年 一水会賞 会員推挙

2013 年 一水会会員佳作賞

2014 年 一水会優賞 委員推挙

2022 年 一水会精鋭展推賞

2023 年 常任委員推挙

1990 年～ 個展(旭川、仙台、軽井沢、銀座、大手町、表参道)

師 深沢紅子

現在 一水会常任委員

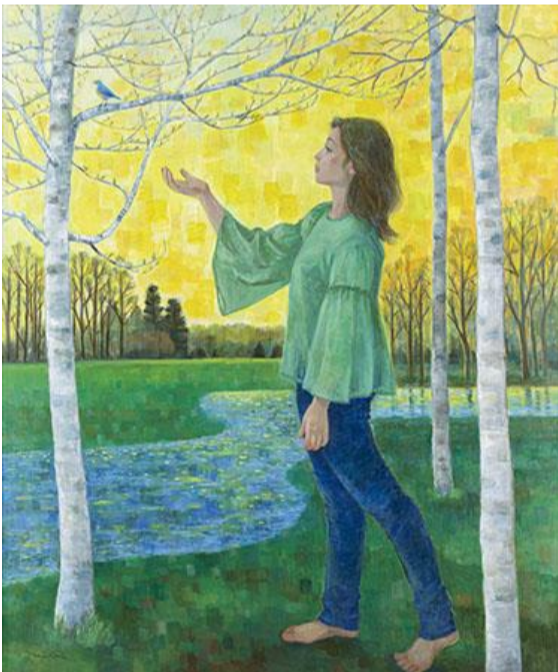
第 86 回展 花てがみ (F100)



第 85 回展 ひびき (響) (F130)



第 84 回展 芽 吹 き (F130)



第 83 回展 時を刻む (F130)

