

武藤初雄/BUTOU Hatsuo

出身地： 大阪府大阪市

現住所： 大阪府堺市

生 年： 1946 年

ひと言

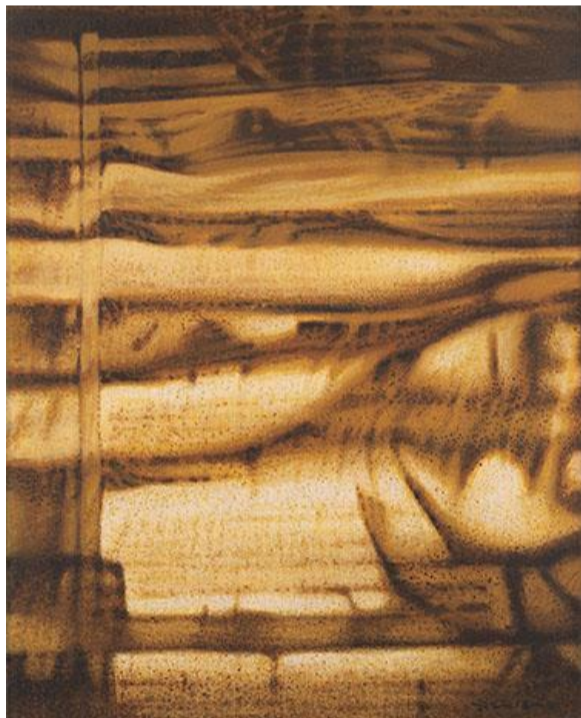
水彩に生きる者としては特にワイエスに強い影響を受けました。その後、須田国太郎、香月泰男、横山操にひきつけられて来ました。

秀でた先人達の仕事のもつ“深さ”に近づきたいと願っています。

略歴など

1946年 大阪生まれ
1979年 栗林忠男に師事
1980年 関西水彩画展 関西水彩画展賞
1981年 一水会展初入選 水彩連盟展 六光社賞 研水会展 読売新聞大阪本社賞
1982年 研水会展 研水会賞
1983年 水彩連盟展 石山庄一賞 研水会展 大阪市長賞
1984年 一水会展 一水会賞 関西水彩画展 大阪市長賞 研水会展 大阪市長賞
1985年 一水会会員推挙 関西水彩画展 読売新聞大阪本社賞
1986年 関西水彩画展 大阪府知事賞 研水会展 大阪市教育委員長賞
1988年 関西水彩画展 大阪府知事賞
1989年 日展初入選 研水会展 40回展記念賞
1990年 一水会展 一水会賞
1991年 一水会展 佳作賞
1992年 一水会会員推挙 水彩連盟展 会員賞
1995年 一水会新規約により会員から委員となる。
2001年 日展特選
2002年 文化庁 現代美術選抜展出品
2007年 日展特選
2012年 日展審査員
2013年 日展会員
一水会運営委員

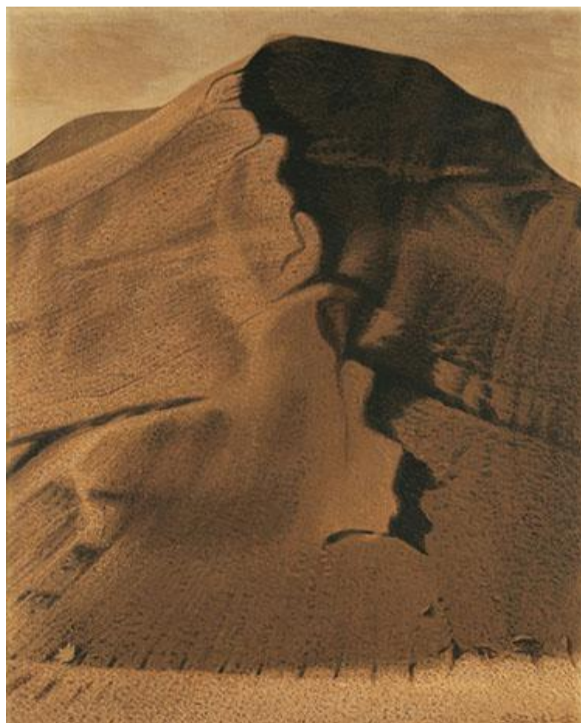
第86回展 層 (F100)



第85回展 土 IV (F100)



第84回展 土 (F100)



第83回展 コンクリート II (F100)

