

政木良一/MASAKI Ryouichi

出身地： 石川県金沢市

現住所： 石川県金沢市

生 年： 1947年

一言

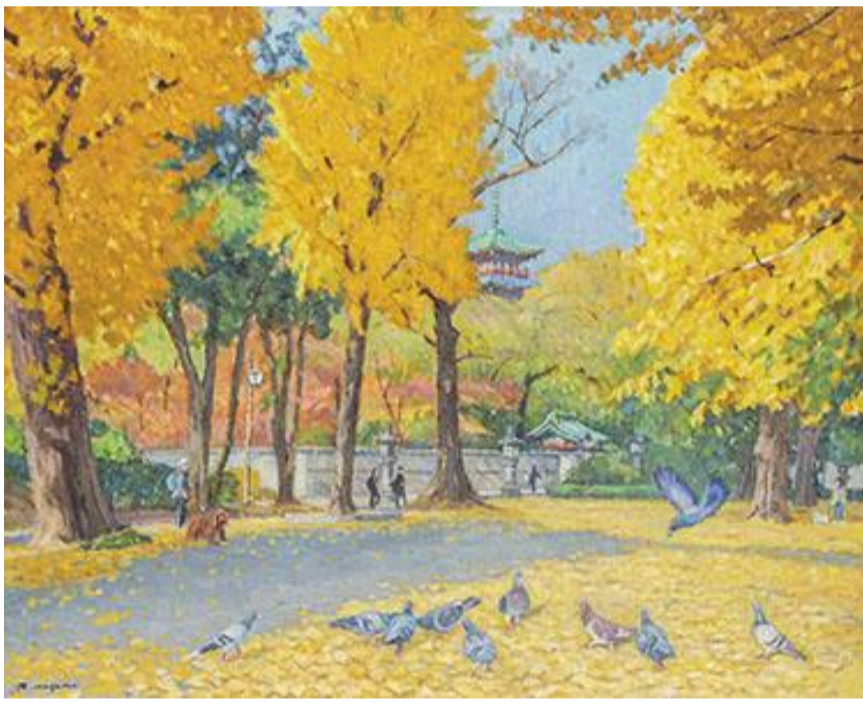
風景、イタリア・スペインの古い中世の風土感あふれる田舎街をテーマに描いています。

略歴など

- 1947年 金沢市生まれ
- 1966年 一水会展 初入選
- 1987年 日展 初入選
- 1999年 一水会展 安井曾太郎奨励賞
- 2000年 日展 会友推挙
- 2002年 現代美術展 委嘱賞
- 2009年 一水会展 一水会優賞
- 2011年 一水会展 委員推挙

石川県美術文化協会委員

第86回展 黄葉の杜 F100



第85回展 不忍池弁天堂 F100



第84回展 ロコロトンドの麦畑 F100

