

宇佐美明美/USAMI Akemi

出身地： 愛知県

現住所： 神奈川県横浜市

生 年： 1939 年

ひと言

砂丘は風と砂の造形である。四季を通して刻一刻と変化する丘に魅了されて、描き続けています。個展の度に、評論家の先生方に

○宇宙が創り出した一瞬の芸術

○砂の海、無我の宇宙

○筆触の緻密さの中の勢と熱気

○緻密な描写と清潔な空気感

○砂丘への集中力と緊張感

○風紋幻化のドラマ

○風の音と砂の鳴き声が聞こえる

等々副題を賜っております。

略歴など

一水会展

1991 年 初入選

1998 年 新人賞

1999 年～ 連続佳作賞 4 回

2009 年 会員佳作賞

2013 年 会員佳作賞

2014 年 会員努力賞 委員推挙

日展

2011 年 出品

女流画家協会展

1992 年 初入選

2000 年 マツダ賞

2001 年 トークロ東美賞

2006 年 東京新聞賞

2007 年 原光子賞

2008 年 奨励賞 委員推挙

個展

望月画廊、相鉄ギャラリー、銀座アートギャラリー、始弘画廊等 4 回

グループ展数回

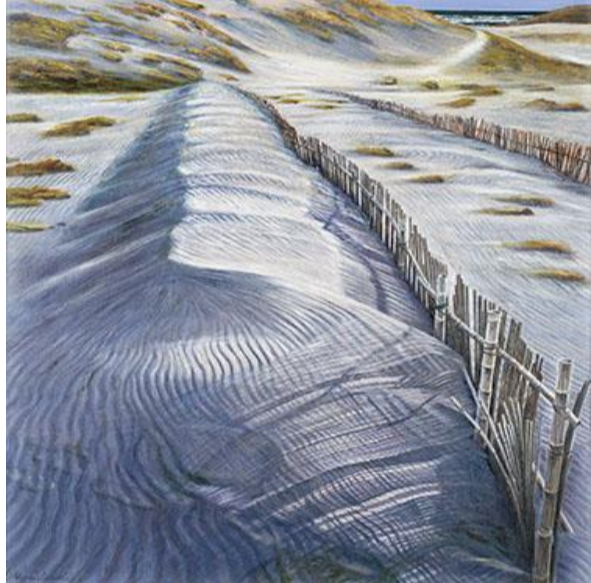
現在

一水会委員、女流画家協会委員、日本美術家連盟会員

第 8 6 回展 砂上の模様 (F100)



第 85 回展 刻のかたち (F100)



第 84 回展 砂上の旋律 (S100)



第 83 回展 鳥舞う砂の丘 (F120)

