

中辻 修/NAKATSUJI Osamu

出身地： 大阪府堺市

現住所： 大阪府堺市

生 年： 1956 年

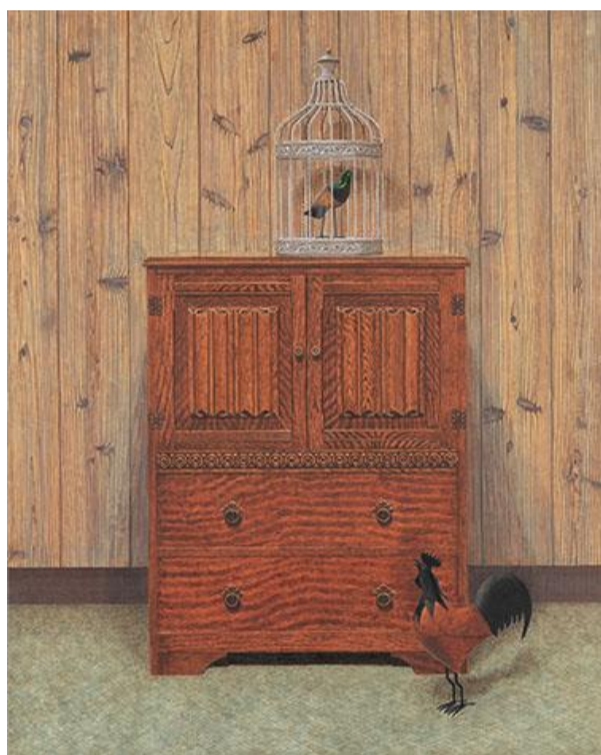
一言

室内風景などの静物画をずっと描いており、物と物との関係を大事にして画面上に何か空気が出ればと願っております。

略歴など

- 1956 年 大阪府生まれ
- 1981 年 関西水彩画展、研水会展初入選
- 1986 年 一水会展初入選
- 1997 年 一水会展 有島生馬奨励賞
- 1998 年 一水会会友推挙
- 2000 年 一水会展 有島生馬奨励賞
- 2001 年 一水会会員推挙
- 2020 年 個展 尼信会館（兵庫県）
- 2024 年 一水会展 85 回展記念賞・委員推挙
- 現在 一水会委員

第 86 回展 トリ (F100)



第 85 回展 トリ (F100)

